

首都银行（中国）利率汇率市场日评

20200819

货币市场

1. 为对冲税期高峰等因素影响，央行 18 日开展了 1000 亿 7 天逆回购，净投放 500 亿。
2. 资金面早盘融出谨慎，午后有所增加，整体较为平衡。

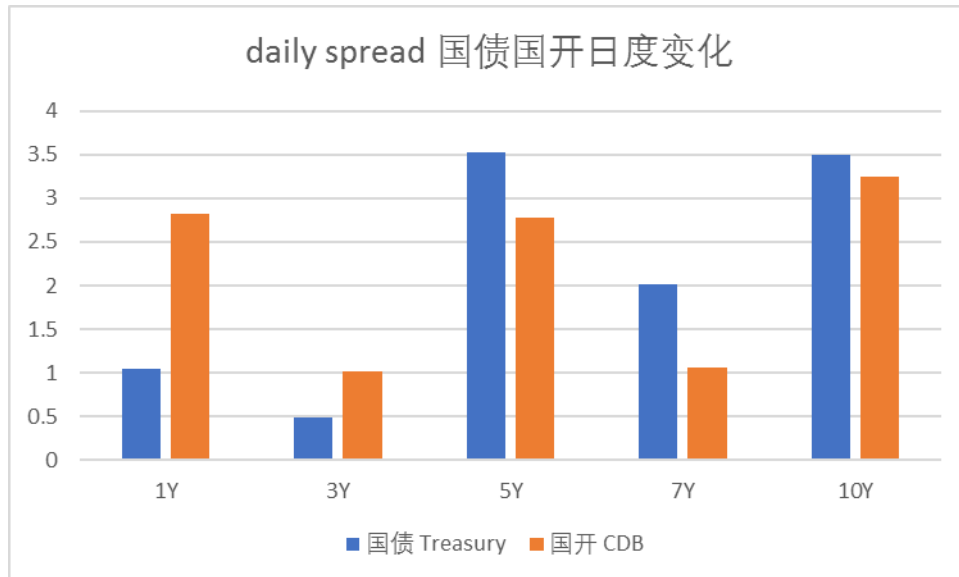
质押式回购利率 (存款类机构)	利率	日变化 (bp)	周变化 (bp)	月变化 (bp)	成交量	日变化
1天	2.12	1	-7	56	36925	3%
7天	2.19	-2	-6	10	3920	-9%
14天	2.24	3	-1	2	794	271%
1月	2.36	-4	14	-9	116	-8%

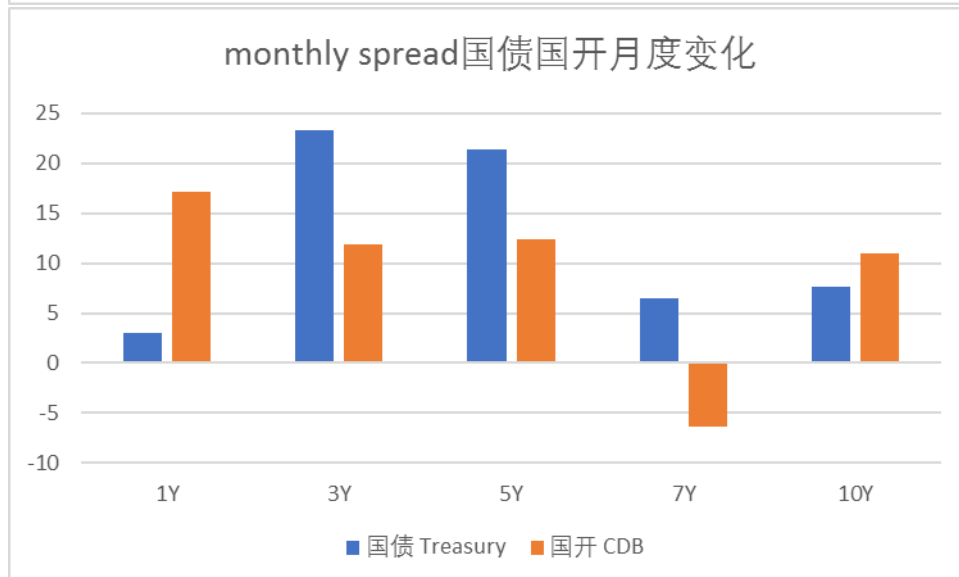
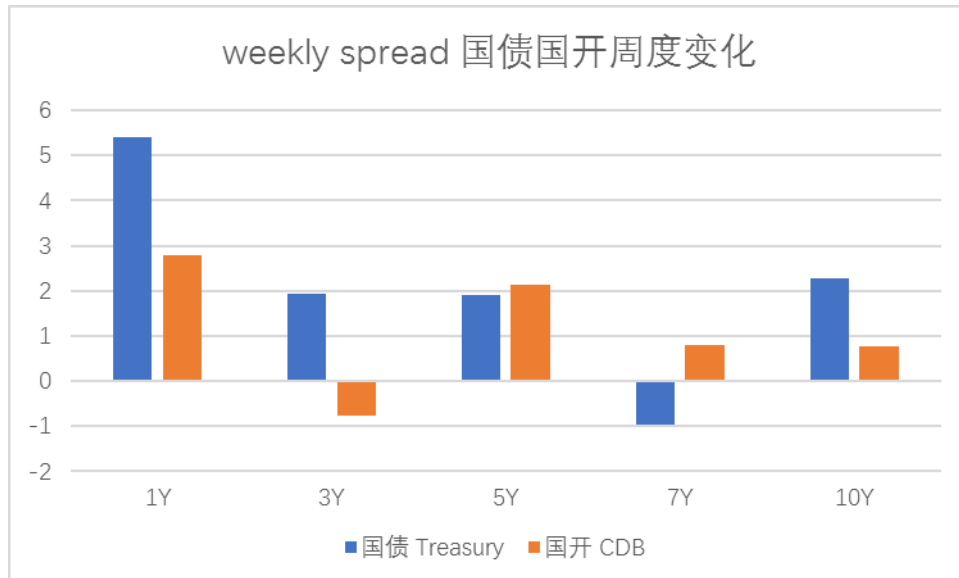
Shibor	利率	日变化 (bp)	周变化 (bp)	月变化 (bp)
1天	2.12	-1	-9	53
7天	2.19	-2	-6	9
14天	2.23	-4	3	2
1月	2.30	-0	0	8
3月	2.60	-0	-	13
6月	2.79	1	3	22

数据来源：Wind

债券

1. 资金利率维持在 2.0%附近，国常会要点：不搞大水漫灌。股票拉升，对现券造成掣肘。债市继续阴跌，主要期限 5Y、10Y 上行 3bp 左右。
2. 消息相对仍平静，市场未走出横盘震荡区间。



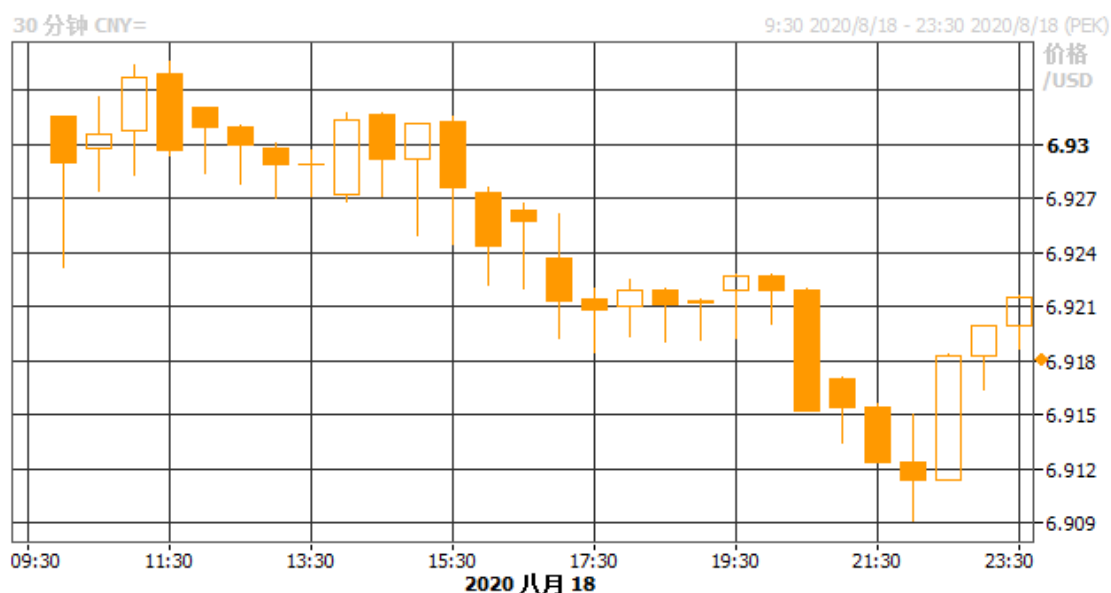


数据来源：Wind

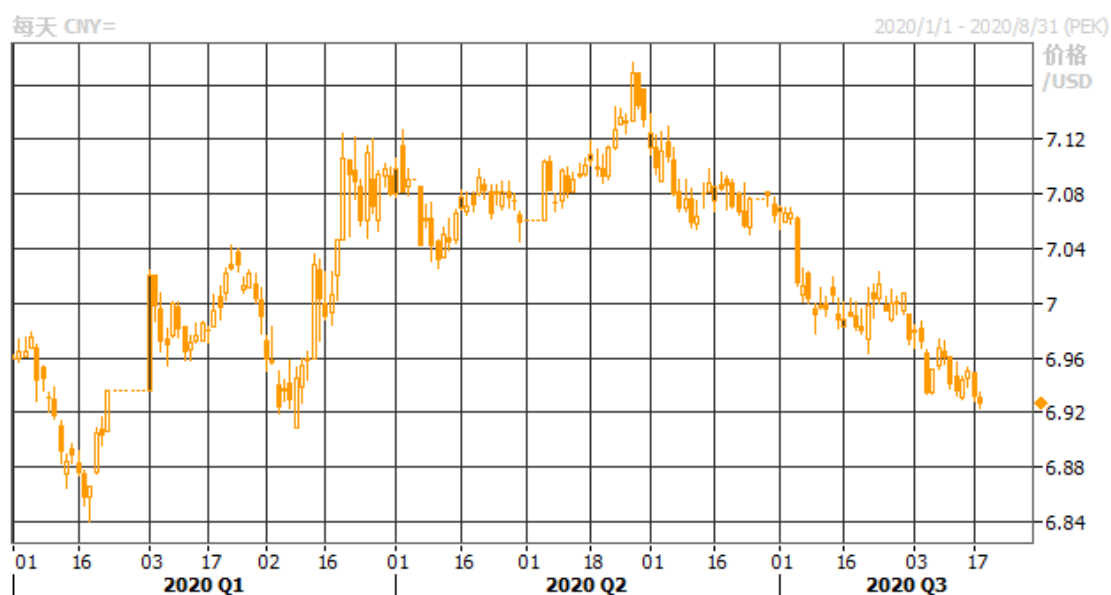
汇率

人民币兑美元即期周二收盘劲升至近七个月高点 6.9257，收复新冠疫情爆发以来所有跌幅，中间价续创逾五个月新高 6.9325。虽见中美各领域摩擦不断升级，但由于一阶段协议执行并无异议，风险偏好整体回暖，且市场看淡美元前景，人民币获益走升。中美紧张局势仍压制人民币表现，在升破 6.93 元阻力位后，市场情绪整体偏谨慎，升值之路料呈现“一步三回头”态势，做多时机较难把握；美元虽然大方向偏弱，美国新一轮刺激计划难产也加剧市场看空美元氛围，但这种极端情绪容易遭遇反转，并加剧市场波动，关注定于周三公布的美联储会议记录。

美元兑人民币 2020 年 08 月 18 日间走势 Intraday USDCNY trend 2020/08/18



美元兑人民币 2020 年年初至今每日走势 USDCNY daily trend since 2020



数据来源 :Reuters

免责声明：本文所引述机构或个人的观点、言论、数据及其他信息仅作参考和资讯传播之目的，如发现违法或不良信息请与联系人沟通，我们将及时处理。

金融市场部联系人：

张佳璐 电话：021-60934495 邮箱：zhangjialu@metrobank.com.cn

陈琦慧 电话：021-60934519 邮箱：chellychen@metrobank.com.cn

赵思恒 电话：021-61910703 邮箱：iriszhao@betrobank.com.cn